

„Erst mal schau´n was zu mir passt!“ BerufsCheck - So wird deine Berufswahl ein voller Erfolg!

Viele Erwartungen prasseln bei diesem Thema auf die jungen Menschen ein. Sicher meinen es alle gut, aber oft hilft es nicht wirklich weiter.

Man hört Sätze wie:

- *Was willst du denn eigentlich mal beruflich machen?*
- *Hast du dich denn schon beworben?*
- *Mach´ doch mal ein Praktikum!*
- *Es wird jetzt Zeit, dass du dich mal umschaust!*
- *Da gibt´s einen Tag der offenen Tür bei der Firma WHATSTHAT GmbH. Da gehen wir hin!*

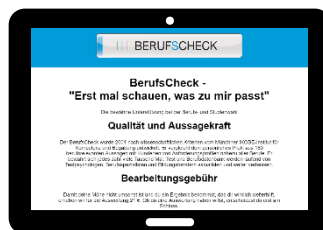
Irgendwas fehlt hier, oder? Richtig. Du! Ja, du! Du fragst dich vielleicht: Wie soll ich mich bewerben, wenn ich noch nicht weiß, in welcher Branche, in welchem Beruf, in welcher Firma? Wie viele Praktika muss ich machen, damit ich weiß, was zu mir passt? Hundert? Zweihundert? Wo anfangen?

An allererster Stelle steht eine Erkenntnistour zu dir selbst → „Erst mal schau´n, was zu mir passt!“ Spannende Fragen stecken hier drin: Wer bin ich? Was will ich? Was kann ich? Der **BerufsCheck** begleitet dich auf dieser Reise. Er kann ein wertvoller Wegweiser sein zu deiner nächsten Station: der Ausbildung oder dem Studium.

Der BerufsCheck ist ein Fragebogen-Test, den du jederzeit und unkompliziert in ca. 15 – 20 Minuten machen kannst. So geht´s:

- Test starten
- Namen eintragen (kann ein Nickname sein, aber wenn du dich damit bewerben willst, ist es besser, den richtigen Namen einzutragen)
- Alter eintragen
- Schulabschluss (tatsächlicher oder angestrebter Schulabschluss, beides ist okay)
- Wunschausbildungsrichtung eintragen (du kannst hier auch zwei oder alle drei auswählen)

Der BerufsCheck funktioniert auf allen Geräten



So sieht der Test aus:

Der Ablauf ist immer gleich: Du findest eine Aussage wie z. B. „Das mag ich – Informatik“, dann hast du fünf Möglichkeiten, um die Antwort zu geben, die zu dir passt. Bist du vollkommen einverstanden, dann traue dich und klicke „ja“ an, und umgekehrt. Die Prozentzahl zeigt dir immer an, wie viel du schon geschafft hast.

**BerufsCheck
 Beispiel-Aussagen**

Wichtig: Alles ausfüllen! Es ist kein Problem, wenn du mal eine Bewertung vergisst. Der BeruFScheck erkennt das und lässt dich nicht weiterklicken. So ist gewährleistet, dass auch wirklich alles ausgefüllt ist.

Eine Bewertung vergessen? Kein Problem!

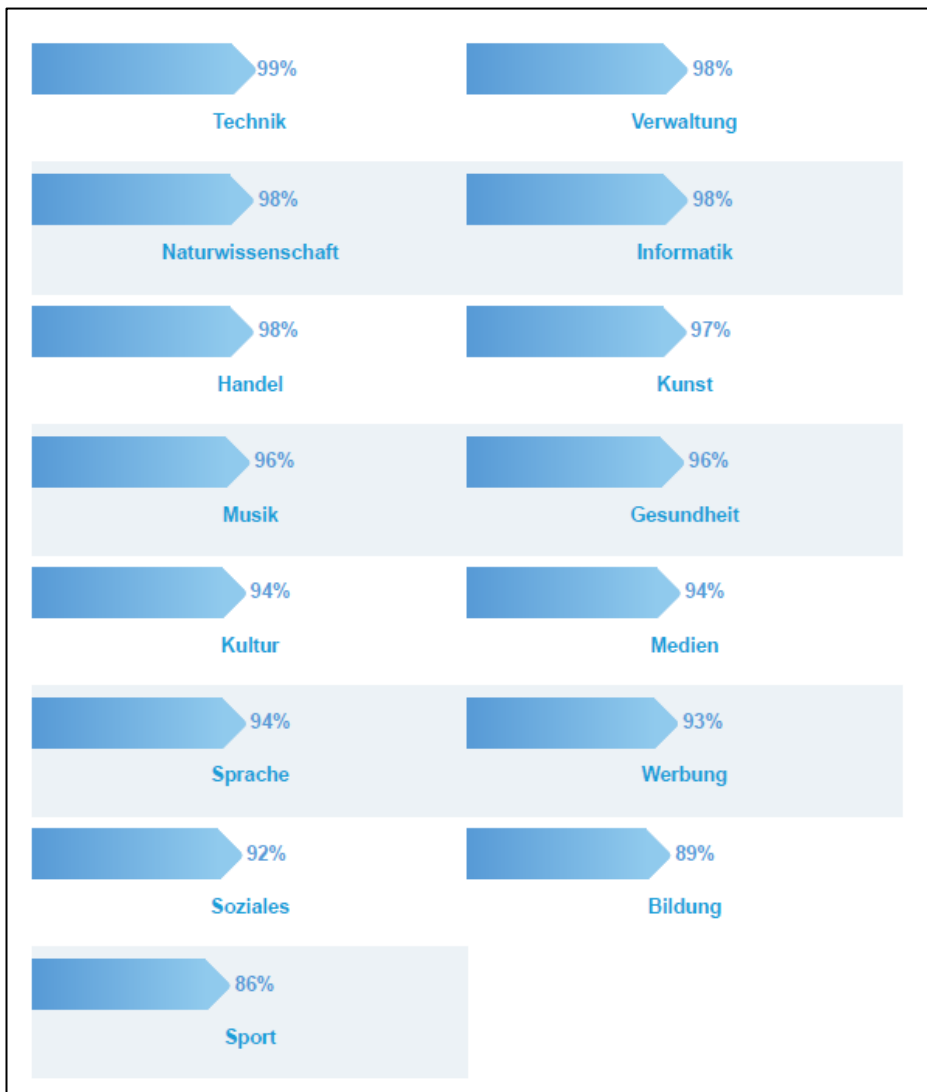
Wenn du alles bearbeitet hast, bekommst du eine individuelle Auswertung.

Ergebnis - Der BerufsCheck liefert dir drei fantastische Infos:

1. 16 Berufs- und Tätigkeitsfelder mit Erklärung → Was willst du? Was kannst du?
2. Welche Ausbildungsberufe und Studiengänge passen zu dir?
3. Eine Info-Seite für jeden Beruf und für jedes Studium

1. 16 Berufs- und Tätigkeitsfelder mit Erklärung

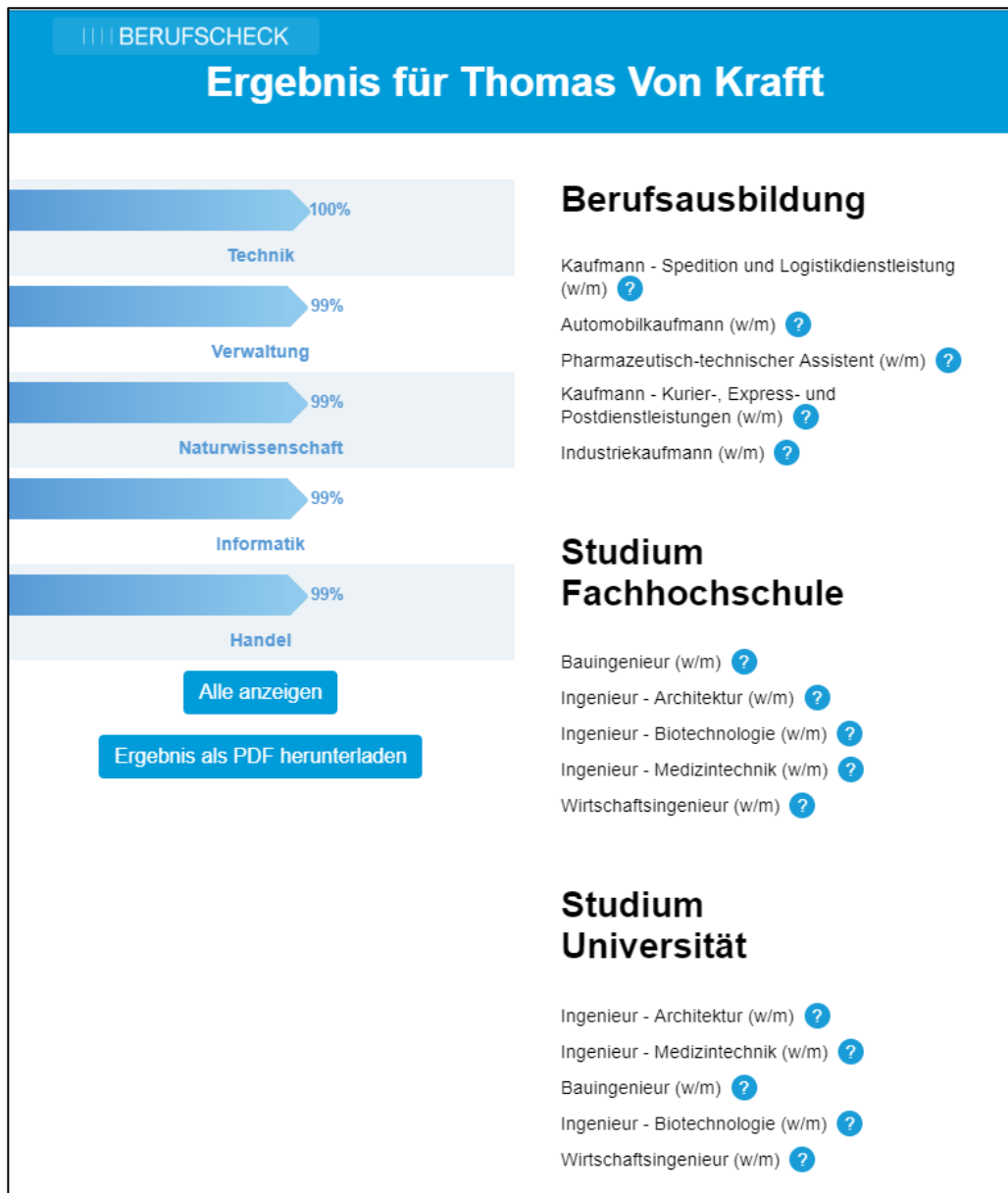
Wir haben 16 Tätigkeits- und Berufsfelder definiert, die das gesamte Spektrum der Arbeitswelt abbilden. Diese Felder findet man so oder so ähnlich auch auf anderen seriösen berufskundlichen Webseiten. Du erfährst, welche deiner Interessen und Fähigkeiten zu welchem Berufsfeld passen.



Übersicht Berufs- und Tätigkeitsfelder

Zu allen Berufs- und Tätigkeitsfeldern gibt es Beschreibungen, die dir genau erklären, was damit gemeint ist.

2. Ausbildungsberufe (betrieblich und schulisch) und Studiengänge (Universität und Hochschule), die auf alle Fälle auf die eine oder andere Art zu dir passen



Die Ergebnisse sind nicht echt, ich habe den Test zu Demonstrationszwecken selbst gemacht, um zu zeigen, wie alles aussieht.

3. Pro Beruf und Studiengang genau eine Seite mit wichtigen Infos, kurz und bündig für dich zusammengefasst

Es gibt unglaublich viele Infos zu Berufen und Studiengängen, und ich würde es sofort verstehen, wenn sich jemand nicht sicher wäre, was jetzt wichtig ist und was nicht. Deshalb haben wir für dich alle Infos zu Ausbildungsberufen und Studiengängen durchforstet und entrümpelt. Du findest jetzt auf einer Seite die Infos, von denen wir glauben, dass sie jetzt für dich interessant sind.

Beispiel:
 Automobilkaufmann
 Automobilkauffrau

Automobilkaufmann (w/m)

Ausbildungsart

Duale Ausbildung (Ausbildungsbetrieb und Berufsschule im Wechsel)

DAUER

3 Jahre

Abschluss

Gesellenprüfung

Das macht Deinen Beruf aus

Automobilkaufleute führen sowohl mit Herstellern als auch mit Händlern und Endkunden Einkaufs-, Beratungs- und Verkaufsgespräche. An- und Verkäufe wickeln sie komplett ab, das heißt sie nehmen Aufträge an, vergeben Aufträge und überwachen die Auftragsabwicklung. Außerdem bieten sie den Kunden alle das Kraftfahrzeug betreffenden Dienstleistungen an (z.B. die Vermittlung und Vorbereitung von Leasingverträgen) sowie Serviceleistungen (z.B. Garantie- und Wartungsverträge). Darüber hinaus bearbeiten sie alle mit dem Kfz-Handel verbundenen Vorgänge, wie Rechnungserstellung, Reklamationsbearbeitung, Provisionsabrechnung und Preiskalkulation. Um technisch auf dem Laufenden zu bleiben und um Marketingmaßnahmen entwickeln und durchführen zu können, beobachten Automobilkaufleute ständig den regionalen und überregionalen Kfz-Markt.

Theoretische Ausbildung in der Berufsschule

Bestände und Wertströme erfassen und dokumentieren
 Verkaufsgespräche im Teile- und Zubehörbereich führen und Kunden beraten
 Teile- und Zubehöraufträge bearbeiten
 Wartungs- und Reparaturaufträge bearbeiten
 Kundenbezogene Maßnahmen im Rahmen einer Marketingstrategie entwickeln
 Finanzdienstleistungen und betriebspezifische Leistungen vermitteln

Praktische Ausbildung im Ausbildungsbetrieb

Vertriebssysteme und Vertriebsstufen in der Automobilwirtschaft
 Fahrzeugarten und -typen nach Vorschriften und Typologien unterscheiden
 Verkaufsgespräche vor- und nachbereiten
 Kalkulationsschemata für den Neu- und Gebrauchtwagenbereich
 Finanzierung und Leasing

Wo Du gebraucht wirst

Automobilkaufleute arbeiten in Betrieben der Kfz-Branche, vorwiegend in Autohäusern, bei Kfz-Herstellern und -Importeuren. Ihr Arbeitsplatz ist sowohl das Büro als auch der Verkaufsraum, der Kundendienstschalter und die Werkstatt.

Dein duales Studium

Hast Du Abitur oder Fachabitur? Dann kommt für Dich auch ein duales Studium in Frage.

Deine Möglichkeiten nach der Ausbildung

Spezialisierungsmöglichkeiten in Bereichen: Ersatzteile- und Zubehör-Verkauf, Kraftfahrzeugleasing, Kraftfahrzeugvermietung, Kraftfahrzeugfinanzierungsgeschäft, Marketing, Einkauf/Materialwirtschaft, Finanz- und Rechnungswesen, Personalwesen, Autoverkäufer (w/m), Garantiesachbearbeiter (w/m)

Studium: Betriebswirt für Automobilhandel (w/m),
 Betriebswirt für allgemeine Betriebswirtschaft (w/m)

Diese Berufe kommen auch in Frage

Karosserie- und Fahrzeugbaumechaniker (w/m), Kraftfahrzeugmechatroniker (w/m),
 Kaufmann für Spedition und Logistikdienstleistung (w/m), Kaufmann im Einzelhandel (w/m), Handelsfachwirt (w/m), Kaufmann im Groß- und Außenhandel (w/m), Tankwart (w/m), Kaufmann für Büromanagement (w/m), Kaufmännischer Assistent/Wirtschaftsassistent (w/m), Industriekaufmann (w/m)

[Automobilkaufmann \(w/m\)](#)

Seite 7 von 21 - (C) 2018 IKOBE BerufsCheck - Thomas Von Kraft

BerufsCheck: Erfahrung, Testqualität, Zusammenfassung

Der BerufsCheck des IKOBE-Instituts war eines der ersten Testverfahren zur Berufs- und Studienorientierung in Deutschland. Das Testverfahren ist seit 2001 ohne Unterbrechung im Einsatz und wird ständig weiterentwickelt.

Einsatzbereich:

Einzeltest zur beruflichen Orientierung für Jugendliche unterschiedlicher Schultypen im Alter von ca. 14 bis 25 Jahren als Online-Test.

Verfahren:

Der BerufsCheck wurde als Orientierungs- und Beratungsinstrument entwickelt und besteht aus zwei Systemen:

- das **Berufsmatching** leistet den Vergleich zwischen den Anforderungsprofilen von Ausbildungsberufen und Studiengängen an deutschen Hochschulen und Universitäten und dem individuellen Interessens- und Fähigkeitsprofil des/der Jugendlichen. Die Profile der Ausbildungen und Studiengänge sind in einer Datenbank hinterlegt und werden laufend aktualisiert. Es besteht die Möglichkeit, sich nur Vorschläge für Berufsausbildungen, nur Hochschul-Studiengänge oder nur Universitäts-Studiengänge, oder auch eine Kombination nennen zu lassen. Bei der Auswertung bekommen Jugendliche fünf Vorschläge genannt. Jeder Berufs- bzw. Studienvorschlag wird ausführlich beschrieben und enthält Weiterbildungsmöglichkeiten und Aufstiegsmöglichkeiten sowie weitere Informationsquellen.
- das **Interessens- und Fähigkeitsprofil** des/der Jugendlichen wird zu normierten Skalen zusammengefasst und als Übersicht über persönliche Interessen und persönliche Stärken dargestellt. Das Interessens- und Fähigkeitsprofil bietet zusätzliche berufliche Orientierungsmöglichkeiten und zeigt, dass nicht nur ein Berufsweg möglich ist, sondern häufig mehrere Alternativrichtungen zur Auswahl stehen.

Zuverlässigkeit und Gültigkeit:

Alle verwendeten Skalen wurden itemanalytisch mehrfach geprüft und ergaben eine hohe Interitem-Reliabilität, in der Regel zwischen 0.74 und 0.90 für Cronbach's Alpha. Retestprüfungen erbrachten im Abstand von mehreren Wochen eine im Durchschnitt deutlich höhere Reliabilität. Die Gültigkeit wurde anhand der Skalenvergleiche mit Berufseignungstest BET, 16 PF, NEO-FFI, AIST-R geprüft und ergab Werte oberhalb von 0.5.

Normierung:

Der Test wird jährlich von mehreren Tausend Jugendlichen absolviert. Die Ergebnisse aller Tests bilden eine Normgrundlage für den Vergleich mit den individuellen Profilen.

Bearbeitungsdauer:

Der Test beruht auf Selbstauskunft zu ca. 180 Items mit fünffacher Abstufung. Es gibt keine Zeitbeschränkung. Je nach Bearbeitungsgeschwindigkeit dauert der Test zwischen 15 bis 25 Minuten.

Kontakt, Support

Wir wünschen dir jetzt eine spannende Reise zu dir selbst mit dem BerufsCheck und viel Erfolg bei deiner Berufsentscheidung!

Solltest du Fragen haben, Anregungen oder Kritik, melde dich bitte jederzeit bei uns.
Echte Menschen freuen sich, wenn sie von dir hören.

IKOBE Institut für Kompetenz und Begabung und
IKOBE Institut für Kompetenz und Begabung gGmbH
Gaßnerstraße 3
80639 München

Thomas von Krafft
Tel.: 08333 / 93 58 11
E-Mail: tvk@ikobe.de